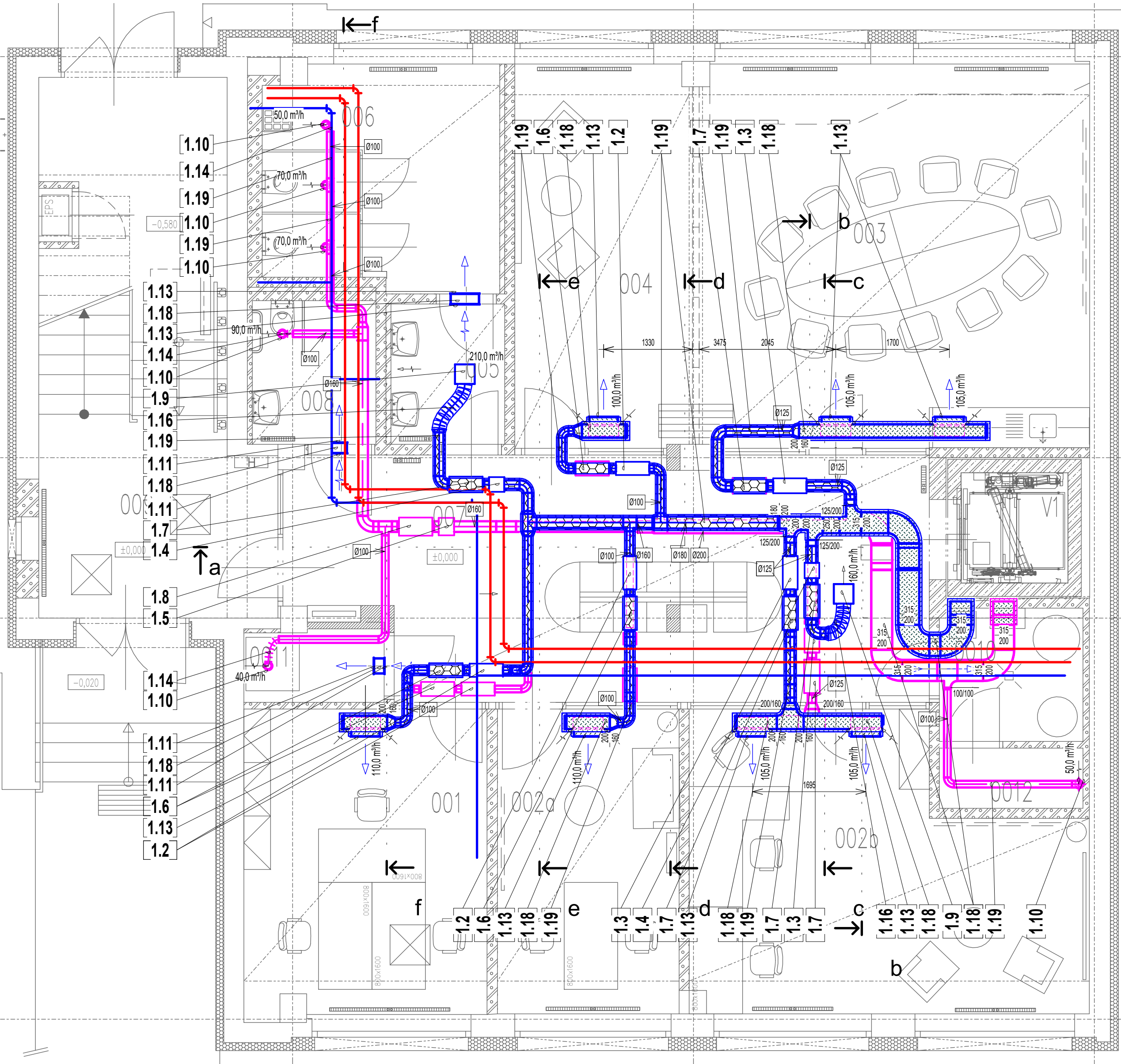


POZNÁMKY:

Zpracovaný stupeň odpovídá projektu pro provedení stavby a k tomuto účelu má být dokumentace také použita. Nejedná se o dokumentaci výrobní dílenskou. Dodavatel stavby je povinen při realizaci pracovat v koordinaci s dodavateli ostatních dotčených profesí a interiérového vybavení. Přesné propojení instalací vzduchotechniky a chlazení realizovaných v rámci dodávky stavby s prvky dodávek bude podrobně řešeno ve výrobkové dokumentaci stavby i dodávek. Dodavatelé částí jsou povinni spolupracovat na vypracování této dokumentace. Finální výrobní dokumentace bude před započátkem výroby předložena investorovi ke schválení. V případě, že bude pro objednatel nebo budoucího dodavatele některá část nesrozumitelná nebo nejednoznačná, musí být generální projektantyzván k jejímu doplnění nebo podání vysvětlení. V případě nesouladu skutečnosti na místě stavby s údaji uvažovanými v PD, dodavatel stavby v dostatečném předstihu a před objednáním příslušných materiálů a výrobků kontaktuje zpracovatele PD pro podání vysvětlení a dopracování. V případě, že se uváděné skutečnosti v průběhu provádění staveb neshodují, nemohou být navržena opatření automaticky použita, ale projektant musí být vyzván k aktualizaci technického návrhu. Dokumentaci je nutné použít jako celek včetně všech jejích částí (texty i včetně technických zpráv) - v případě nesrozumitelnosti, rozporů nebo nejednoznačných informací v jednotlivých částech projektové dokumentace musí být její zpracovatel vyzván k doplnění, vysvětlení nebo úpravě. Zpráva musí být dodržena podmínky stanovené v požárně bezpečnostním řešení stavby! Při realizaci je nutno postupovat v souladu s technologickými postupy, technickými materiály výrobců / dodavatelů materiálů pro jednotlivé části stavby příslušnými technickými normami platnými v ČR. Při realizaci je předepsáno dodržet příslušné technické postupy a typové detaily výrobců materiálů, které jsou k dispozici např. na webových stránkách dodavatelů. Dodavatelem musí být odborná firma, která má s podobnými pracemi zkušenosti a která se sama omezuje se všemi okolnostmi této zakázky a zahrnuje je do nabízené ceny. Součástí ceny musí být veškeré náklady včetně výpomocí, aby cena byla konečná a zahrnovala celou dodávku akce. Dodavatel ručí za to, že nabízené ceny jsou navrženy veškeré potřebné konstrukce, prvky, zařízení a potřebné výkony a že všechny počtené úkony jsou provedeny správně. V případě chybných výpočtů platí omezení, která je výhodnější pro investora. Dodávka akce se předpokládá včetně kompletní montáže, veškerého souvisejícího doplňkového, potrubního a montážního materiálu tak, aby celá zařízení bylo funkční a splovovalo všechny předpisy, které se na něztahují. Při zpracování nabídky je nutné vycházet ze všech částí dokumentace (tj. technických zpráv, seznamu pozic, výkresové dokumentace, katalogů výrobců a specifikace materiálů). Pouhým oceněním specifikovaného materiálu není možné vypracovat kvalitní nabídku. Povinností dodavatele je kontrolovat specifikaci materiálů a případný chybějící materiál nebo výkony doplnit a ocenit. Součástí cenové nabídky bylo i vyřizování políček, které mohou být znovu využity (tj. demontovány a osazeny na novém místě). Tyto políčky musí být odborně demontovány, uskladněny v k tomu vhodných podmínkách a opětovně odborně namontovány. Je třeba dbát na to, že prováděná úprava nesmí omezit provoz zbytku areálu - tj. při bouracích pracích a demontážích je nutno postupovat s maximální opatrností, aby se zabránilo poškození potřebných rozvodů, konstrukcí. Veškeré prostory skrz požární stěny/ stropy/ příčky musejí být požárně utěsněny - viz projekt PBR.



Legenda vzduchovodů

- ... 4hranné VZT potrubí, ocelový pozinkovaný plech sk. I, éšnost tř. B a vyšší, normální provedení
- ... 4hranné VZT potrubí, ocelový pozinkovaný plech sk. I, éšnost tř. B a vyšší, normální provedení, tepelná izolace minerální vatou 40 kg/m3, tl.40 mm s AL fólií, na trny
- ... 4hranné VZT potrubí, ocelový pozinkovaný plech sk. I, éšnost tř. B a vyšší, normální provedení, protipožární izolace EI30, tl.40 mm s AL fólií, na trny
- ... 4hranné VZT potrubí, ocelový pozinkovaný plech sk. I, éšnost tř. B a vyšší, normální provedení, tepelná izolace minerální vatou 40 kg/m3, tl.100 mm, na trny, oplechováno
- ... kruhové VZT potrubí, ocelový pozinkovaný plech sk. I, provedení SPIRO SAFE
- ... kruhové VZT potrubí, ocelový pozinkovaný plech sk. I, provedení SPIRO SAFI, kaučuková tepelná izolace s AL fólií, tl.30 mm, lepeno
- ... kruhové flexo VZT potrubí
- ... kruhové tepelně izolované flexo VZT potrubí

1NP-legenda potrubí

1 : 50

Tabulka místností 1.NP							
Číslo m.	Plocha [m <sup>2</sup> ]	Název místnosti	Podlaha	Sokl	Stěny	Strop	Světla výška
001	16,6	Konzultační místnost	PVC	PVC pásek v profilu	malba bílá	minerální podhled	3000
002a	12,4	Diagnostická místnost	PVC	PVC pásek v profilu	malba bílá	minerální podhled	3000
002b	23,3	Multimyslová místnost	PVC	PVC pásek v profilu	malba bílá	minerální podhled	3000
003	34,1	Relaxační místnost	PVC	PVC pásek v profilu	malba bílá	minerální podhled	3000
004	15,1	Multifunkční místnost	PVC	PVC pásek v profilu	malba bílá	minerální podhled	3000
005	3,6	WC ženy předstíř	keram. dlažba	keramický pásek	keramický obklad	minerální podhled	2500
006	11,6	WC ženy	keram. dlažba	keramický pásek	keramický obklad	minerální podhled	2500
007	33,5	Chodba	keram. dlažba	keramický pásek	malba bílá	minerální podhled	2700
008	4,0	WC invalida	keram. dlažba	keramický pásek	keramický obklad	minerální podhled	2500
009	24,7	Schodiště	keram. dlažba	keramický pásek	malba bílá	malba bílá	3270
010	4,3	Technická místnost	keram. dlažba	keramický pásek	malba bílá	malba bílá	3260
011	2,3	Slaboproudá rozvodna	PVC antistat.	PVC pásek v profilu	malba bílá	malba bílá	3250
012	1,9	Rozvodna FVE	PVC antistat.	PVC pásek v profilu	malba bílá	malba bílá	3250
V1	2,6	Výtahová šachta	izolační náter	izolační náter	malba bílá	-	-
Celkem	190,0						

ZPRACOVATEL ČÁSTI

TECHNIKA PROSTŘEDÍ

ing.Václav Voborník  
Na Svahu 1092, Kosmonosy  
tel.: 603 485 875  
E-mail: techpro@seznam.cz

VEDOUcí ZKAZKY

Ing. Václav Voborník

ČÍSLO ZKAZKY KOOPERANTA

2405-F5

VYPRACOVAL

Ing. Václav Voborník

SKHALL

Ing. Václav Voborník

VEDOUcí ZKAZKY

Ing. R.Šembera

HLAVNÍ ARCHTEKT

\*\*\*

VYPRACOVAL

\*\*\*

HP

Ing. R.Šembera

HLAVNÍ PROJEKTANT

Ing. R.Šembera

KONTROLOVAL

\*\*\*

GREBNER

INŽENÝRSKÁ A PROJEKTOVÁ KANCELÁŘ  
SPOL. S R. O.  
JESENIOVA 1196/52, 130 00 PRAHA 3

INVESTOR

Česká zemědělská univerzita v Praze

ARCE

**Stavební úpravy - pavilon A**  
areál ČZU - Praha 6 - Suchbát

OBJAV

**Půdorys 1.nadzemního podlaží**

DATUM

03/2024

ČÍSLO ZKAZKY

\*\*\*

NAKRAJLE VÝKRES

\*\*\*

STUPEŇ

DPS

ČÁST DOKUMENTACE

VZT

FORMÁT

XXX

MĚŘÍTKO

1 : 50

OBJEKT

pav.A

ČÍSLO VÝKRESU

b01

1

1NP – půdorys

1 : 50